

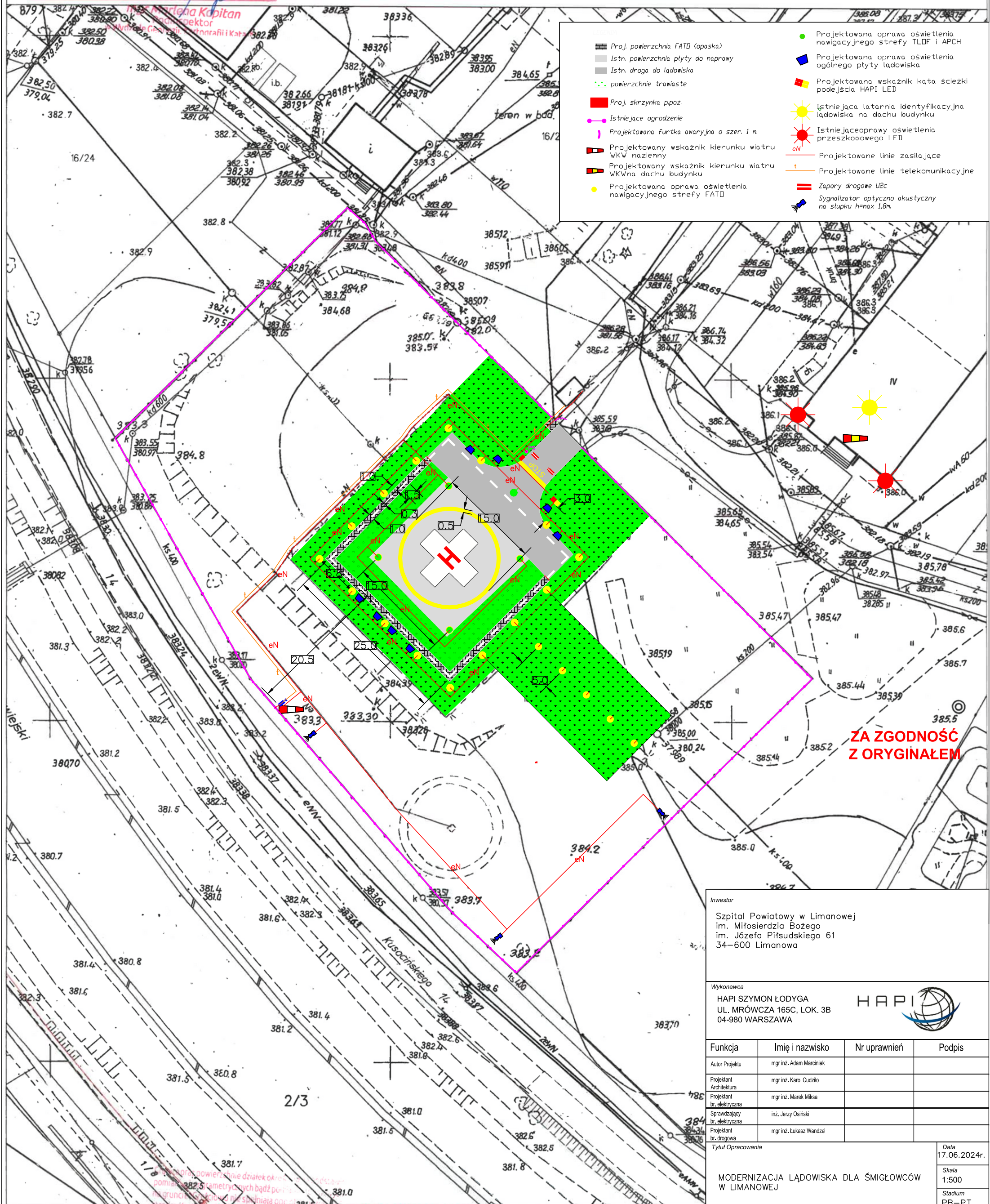
Nazwa organu prowadzącego państwowy zasób geodezyjny i kartograficzny	Starosta Limanowa
Identyfikator ewidencyjny materiału zasobu	PL 32Cik.7955
Nazwa materiału zasobu	MAPA ZASADNICZA
Data wykonania kopii materiału zasobu	06. 06. 2024
Imię, nazwisko i podpis osoby reprezentującej organ	Starosta

KOPIA MAPY ZASADNICZEJ
SKALA 1:500

Układ odniesienia: PL-ETRF89, układ wsp. płaskich: PL-2000 strefa 7 (21°), układ wys.: PL-EVRF 2007-NH
obr. obr 5 0005: dz. 16/25

Województwo: małopolskie
Powiat: limanowski
Jednostka ewidencyjna: 120701_1, Limanowa
Obręb: 0005, obr 5

STAROSTWO POWIATOWE
34-600 Limanowa
ul. Józefa Marka 9



ZA ZGODNOŚĆ
Z ORYGINAŁEM

Inwestor Szpital Powiatowy w Limanowej im. Miłosierdzia Bożego im. Józefa Piłsudskiego 61 34-600 Limanowa			
Wykonawca HAPI SZYMON ŁODYGA UL. MRÓWCZA 165C, LOK. 3B 04-980 WARSZAWA			
Funkcja	Imię i nazwisko	Nr uprawnień	Podpis
Autor Projektu	mgr inż. Adam Marcinia		
Projektant Architektura	mgr inż. Karol Cudzio		
Projektant br. elektryczna	mgr inż. Marek Miksa		
Sprawdzający br. elektryczna	inż. Jerzy Osirski		
Projektant br. drogowa	mgr inż. Łukasz Wandzel		
Tytuł Opracowania			Data 17.06.2024r.
MODERNIZACJA LĄDOWISKA DLA ŚMIGŁOWCÓW W LIMANOWEJ			Skala 1:500
			Stadium PB-PT
Tytuł Rysunku			Branża WSZYSTKIE
Projekt Zagospodarowania Terenu			Nr Rysunku PZT-3